

Dispray & Art

モデルハウスを彩ってくれる
夢のコラボレーション

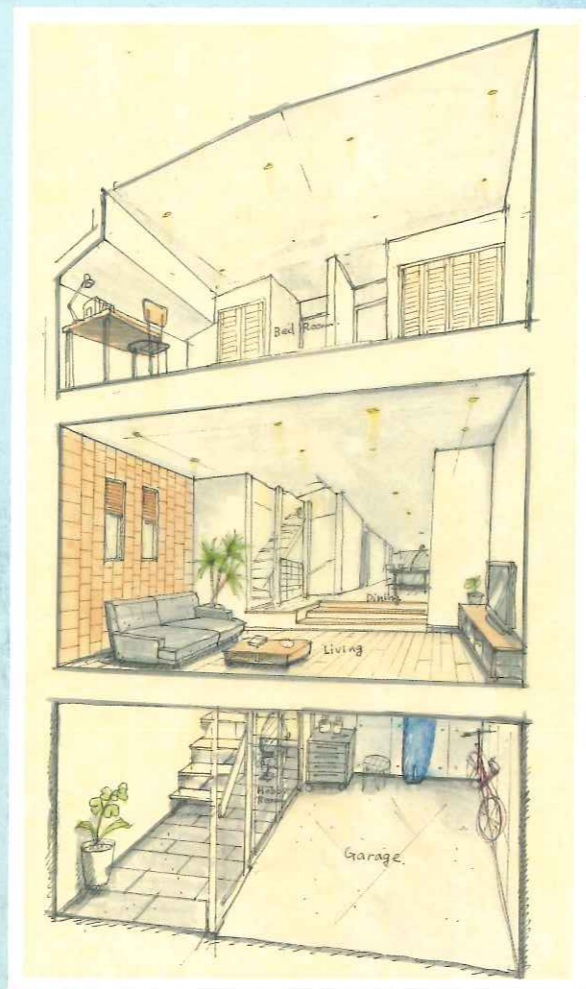
GREENROOM CO.



モデルハウスの公開に向けて、大きな力になってくれるのがこの2社。フェスティバルやギャラリーの展開を通じ、アートやビーチライフの魅力を発信する「GREENROOM CO.」。世界のビーチカルチャーを見つめながら、インテリアに特化したアイテムで海の香りを感じさせてくれる「WTW」。共に皆さんよくご存知のカンパニーであり、Blue.が世界観を共有しあえる2社でもあります。アートに囲まれた空間が人をどれだけ幸せにしてくれるかを、実際に目に見えるカタチでコーディネートしてもらいましょう。

＝ 物件概要 ＝

- 所在地: 藤沢市下土棚265番1他
- 交通: 小田急江ノ島線「湘南台」駅徒歩16分・「長後」駅徒歩11分
- 土地面積: 123.12～123.31平方メートル
- 販売区画数: 全9区画(建築条件付)
- 建ぺい率: 50%
- 容積率: 80%
- 都市計画: 市街化区域
- 設備: 本下水、都市ガス、公営水道
- 土地価格: 2300万円～2700万円
- 土地面積: 37.24坪～37.30坪
- 用途地域: 第一種低層住居専用地域
- 取引態様: 売主



憧れの湘南ライフ&ガレージライフが一度に実現します。下の写真は造成工事が完了したばかりの現場。次号はもう少し進んだシチュエーションをお見せできると思います！

ガレージがあるという夢

まだ施工がスタートする前なので、今回皆さまにお見せできるのは左下の1カットだけ。しかし、これから夏に向けて施工が本格化したら、一気にカタチが見えてきます。土地は全9区画。それぞれにガレージハウスが並びます。ガレージに憧れる人は、イコール趣味を愛する人。クルマ、サーフィン、バイク、DIY……さまざまな世界観を持つ人が隣り合うことで、真に豊かなコミュニティが育まれ、発展していくことが今企画の一番の願いです。

じつはかなりの人気エリアです。ちなみに、今回Blue.が仲間たちとコーディネートさせて頂くモデルハウスをはじめ、今回の9区画はまだまだ空きがあります。というより、本格的な販売スタートはこれからです。本気で湘南ライフを考えている方、ぜひ湘南レーベルにお問い合わせください。モデルハウスの公開は9月頃を予定しています。

階段を下りてガラス扉を開けたら、クルマやサーフボードなど、自分が愛する宝物が詰まった空間が広がっている……想像しただけでドキキします。書斎も素敵ですが、Blue.だったらデスクもボードラックもガレージに置きます。いえ、自作します。その代わり、リビングでは大人しく奥さまの指示に従いましょう。



©Takashi Tomita

南カリフォルニア、トロイ・エルモアのガレージ。サーフィン、スケート、モーターサイクルを愛するSO-CAL体現者のガレージは、まさに愛する世界観を反映した宝箱

SHONAN LABEL × Blue.
ENTERTAINMENT

Garage House Project

もうすぐ施工がスタートします

前号からスタートした湘南レーベル×Blue.の「ガレージハウス・プロジェクト」。と言っても造成工事が完了したばかり。まだ皆さまにお届けできるビジュアルがありません。でも、水面下でしっかりと動いています。9月に公開予定のモデルハウスのコーディネート「GREENROOM CO.」と「WTW」が力に貸してくれることに。がぜん楽しみになってきました。

湘南レーベル・エンターテインメント ☎0466-50-8040 www.shonan-label.com



区画内には全9棟のガレージハウスが。「個」から「輪」へ。さまざまな趣味を持つオーナーが集い、魅力的なクリエイティブ・コミュニティが生まれますように



リビングから階段で下に降りると目の前に広がる、ガラス越しのガレージ。単なる車庫ではなく、オーナーの想像力を刺激できる見た目にも美しい設計